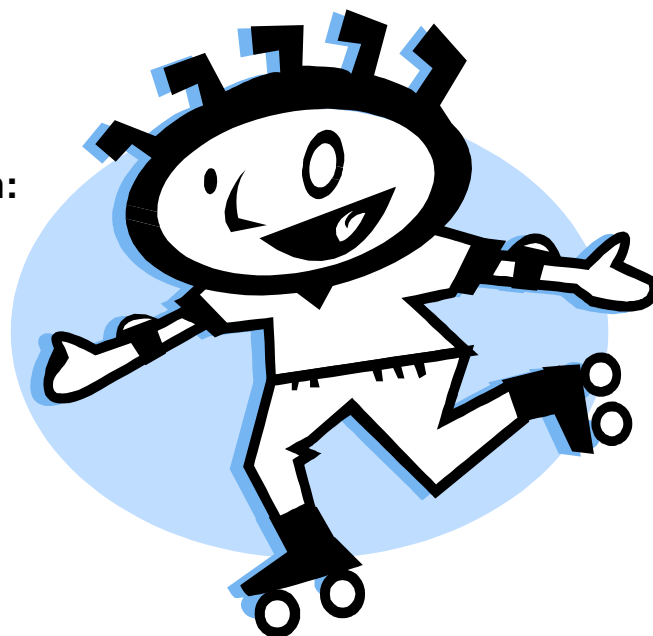


TANDPLEJEN

Tænderne er slået - hvad gør jeg?

Kontakt tandklinikken i åbningstiden, hvis du eller dit barn:

- slår et stykke af en tand
- slår en tand løs eller skæv



Hvis tanden er slået helt ud:

Mælketænder:

Trøst barnet og kontakt tandklinikken i åbningstiden.

Blivende tænder:

Tanden skal hurtigst muligt sættes på plads.
Hold tanden fugtig i kinden eller i mælk
- eller sæt tanden på plads.

Det gør du sådan:

Hold kun på tandens krone, så du ikke rører ved roden.
Skyl forsigtigt snavs på tanden væk under rindende vand.
Sæt tanden på plads i munden med et let pres.
Søg tandlæge hurtigst muligt.

Tandplejen Ikast-Brande ☎ 99 60 34 50 .

Udenfor åbningstid:

søg privat tandlæge eller tandlægevagten ☎ 40 51 51 62

OBS: Slås en blivende tand helt ud aften eller weekend,
kontakt kæbekirurgisk afd. i Århus ☎ 89 49 33 33